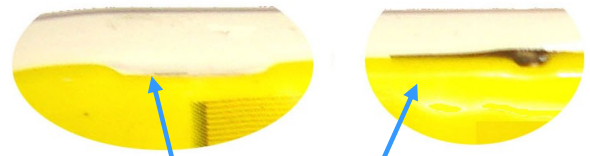
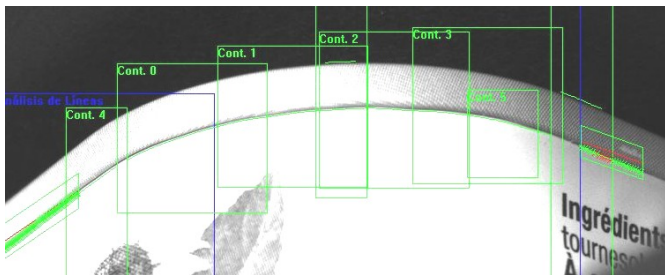
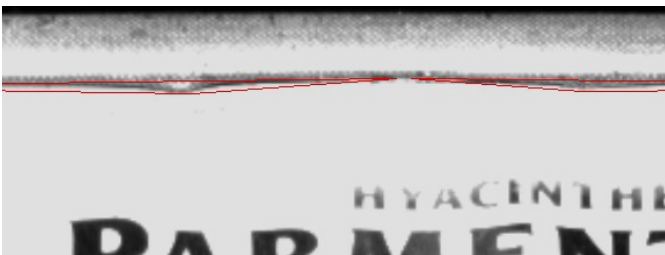
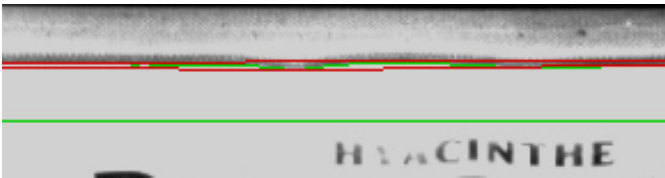
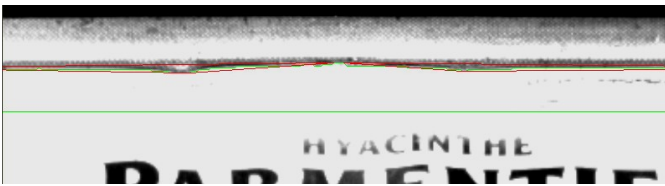
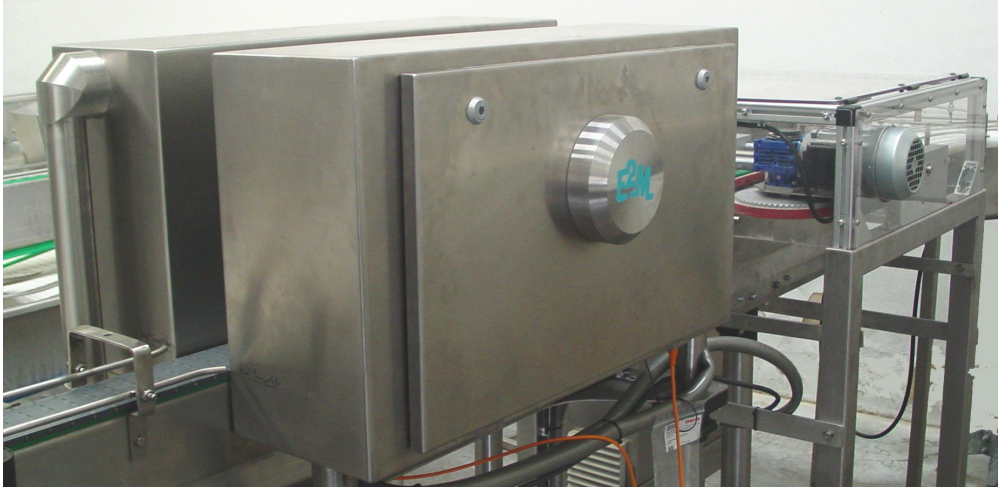


VISIO CAN-END

Inspección en línea del correcto cerrado de latas no redondas



ORIENTING

INSPECTING

REJECTING

ANY KIND OF EMPTY OR FULL BOTTLES AND CONTAINERS

Control de cierre de latas Dingley, Club, Oval, Hansa ...

6 vistas laterales de alta resolución para inspección de todo el sertido

Cuando la lata cerrada pasa a través del recinto de inspección, el sistema captura imágenes de todo el perímetro de cierre. Se analiza el aspecto visual del sertido de cada lata producida

Descripción general

Solución llaves en mano para control de calidad de cierre de latas no redondas:

- estrategia:
 - visión industrial: 100% del perímetro de cierre
 - inspección: 100% de la producción sin manipulación mecánica de latas
- técnica:
 - análisis geométrico del borde inferior del sertido
 - rechazo neumático de unidades defectuosas
- inspección:
 - defectos de cierre que se manifiestan visualmente
 - irregularidades geométricas de riesgo (indicadores empíricos de sertido potencialmente defectuoso)
- precisión:
 - falsas aceptaciones: 0 por 1000
 - falsos rechazos: %

Línea de producción:

- líneas de alto rendimiento (300upm)
- flujo constante de latas inspeccionadas

Características estructurales

Diseño mecánico:

- sistema in-line, autónomo y llaves en mano:
 - transportador de banda modular con guiado estable
 - sistema dosificador de latas a la entrada (opcional)
 - recinto de inspección en inoxidable, IP67
 - PC-monitor
 - Contra-control de rechazo (opcional)
- instalación rápida y compacta en sistema de transporte

Diseño óptico:

- compatibilidad para:
 - productos y serigrafías diferentes
 - formatos de latas similares en altura
- inspección de lata boca arriba

Emplazamiento:

- después de cerradora, limpiadora y secadora
- antes del autoclave (en general)
- idealmente en zona:
 - libre de humedad (o reducida condensación)
 - libre de suciedad (limpia y seca)

Inspección de

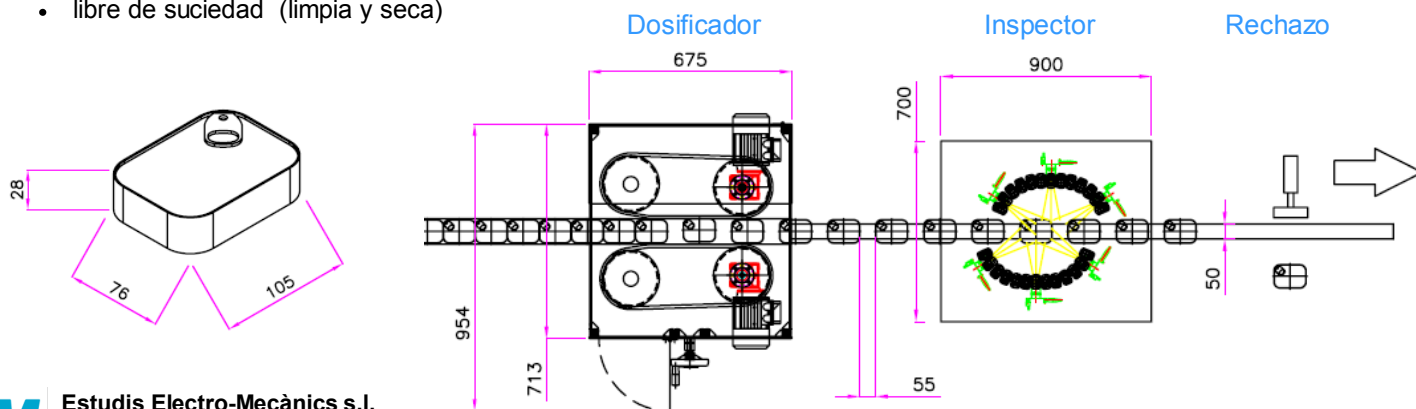
- Latas:
 - no redondas: Dingley, Club, Oval, Hansa, etc.
 - con y sin serigrafía
 - material: aluminio y lata
- Productos:
 - Sardinas, macarel, caballa, anchoas, atún, etc.
 - Otras conservas: carne, vegetal, etc.

Características electrónicas

- 6 cámaras CCD B/N 1024*768 píxel
- Iluminación frontal de LED's de intensidad regulable
- Módem, USB, Ethernet, dial-in
- Intel Dual-Core Pentium D
- Interfaz de usuario en WinXP
- Módulo de estadísticas
- Control "watch dog" de sistema "on-line"
- Contra control de rechazo (opcional)
- Monitor de 17"

Ventajas y beneficios

- Inspección in-line de la producción:
 - 100% de las latas
 - 100% del perímetro de doble sertido
 - método no destructivo
 - sin manipulación de latas
- Tasa de falsas aceptaciones prácticamente cero
- No requiere manipulación de envases
- Interface de utilización intuitiva
- Número reducido de parámetros a regular
- Tolerancias ajustables
- Sólo requiere mínima formación
- Cambio de producto fácil y simple
- Control remoto (Ethernet o módem)
- Tele-diagnóstico desde E2M
- Estadísticas de producción
- Gestión de señales de rechazo



Estudis Electro-Mecànics s.l.

C/ Pau Vilà i Dinarés, 4-10
08192 Sant Quirze del Vallès - Barcelona
ESPAÑA

Telf. (+34) 93 720 85 40
Fax. (+34) 93 720 85 25
export@e2m-controlvision.com
www.e2m-controlvision.com

E2M adapta sus soluciones para dar respuesta a necesidades específicas de cada cliente.
Especificaciones sujetas a modificaciones sin previo aviso y por evolución técnica de los productos.