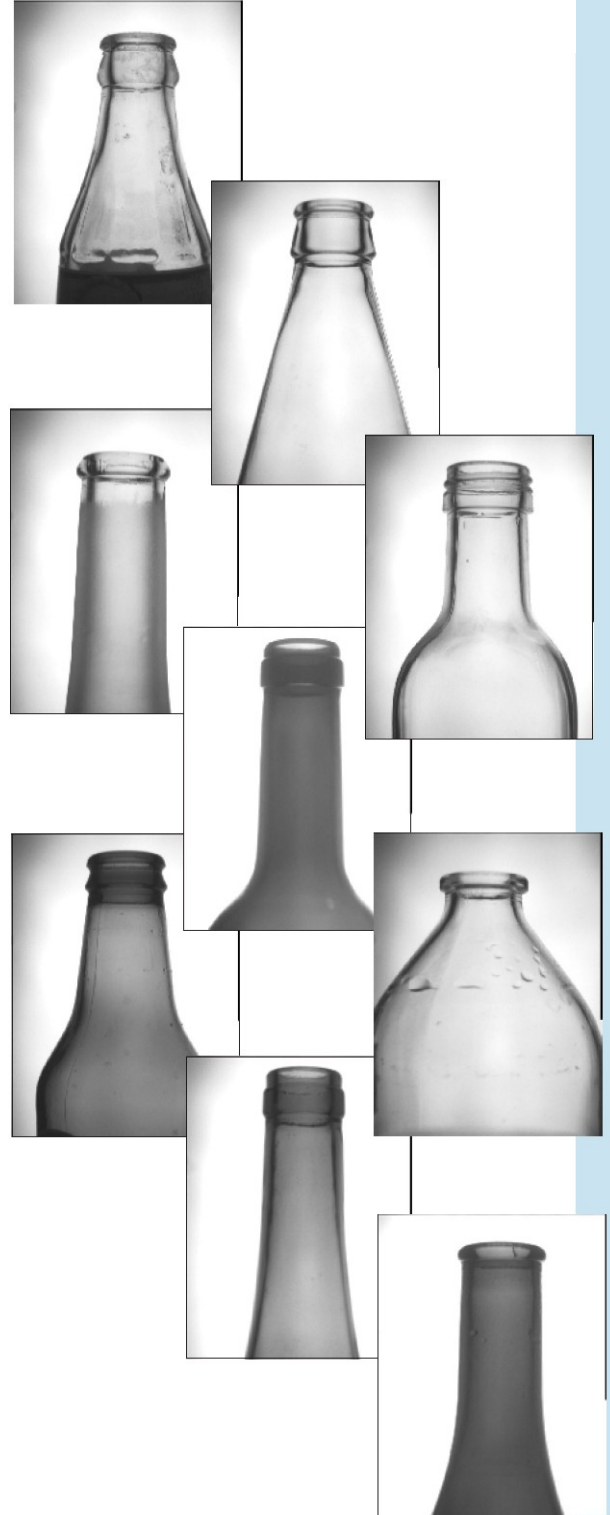




# VISIOSORTING

Discriminador de formatos e integridad de botellas (botella vacía)



ORIENTING

INSPECTING

REJECTING

ANY KIND OF EMPTY OR FULL BOTTLES AND CONTAINERS

# Inspector de taponado

## 3 Vistas a 120° para la detección del mínimo defecto de taponado

La captura de 3 vistas del tapón permite localizar los defectos que quedan ocultos para los típicos sistemas de una única vista. Se efectúan mediciones en 6 puntos distribuidos cada 60°

### Descripción

Sistema llaves en mano para la inspección de:

- ausencia de tapón
- tapón inclinado
- grado de roscado (profundidad de inserción)
- anillo de inviolabilidad roto, pinzado o doblado
- distancia entre arandela y tapón (6 puntos de observación)
- nivel de llenado (dependiendo de la altura del llenado)

### Monitorización

Monitorización del funcionamiento de:

- cabezales de taponadora
- válvulas de llenadora

Detección de botellas explotadas o caídas

### Rechazo de botella mal tapada

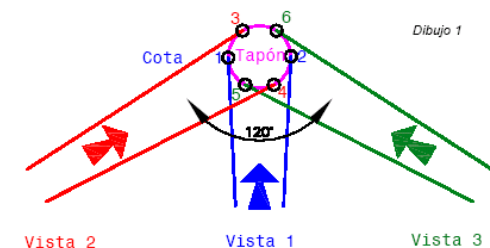
**E2M** provee una amplia gama de sistemas de rechazo de botellas mal tapadas. Incluye rechazo estable **Multistep V** cuya limpieza se puede hacer con chorro directo de agua sin dañar la parte electro-mecánica

### Características

- 2 cámaras CCD B/N de 1,3 mega píxeles
- Sistema de iluminación back light
- Producción de alto rendimiento
- Recinto de acero inoxidable IP67 para las cámaras
- Intel DualCore Pentium D
- Pantalla de 17"
- Interface de usuario basada en WinXP
- Módem, USB, Ethernet
- Encoder para control de posición del envase

### Ventajas

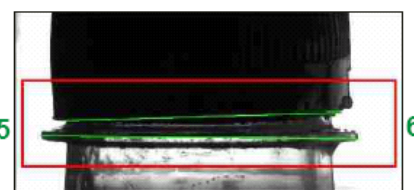
- Fácil instalación sobre transportador ya existente
- Diseño compacto y robusto
- No requiere mantenimiento
- Sistema de larga vida y rápida amortización
- Ajuste automático de altura del puente de inspección
- Interface de utilización intuitiva
- Cambios de formato y de producto fáciles y rápidos
- Conjunto de parámetros y tolerancias admitidas para cada formato
- Ajuste visual de parámetros de control
- Control remoto (ethernet o módem) y telediagnóstico
- Estadísticas de producción en tiempo real
- Gestión de alarmas y de sistemas de rechazo



Localización de la cota 3 excesiva



Localización de la cota 6 excesiva

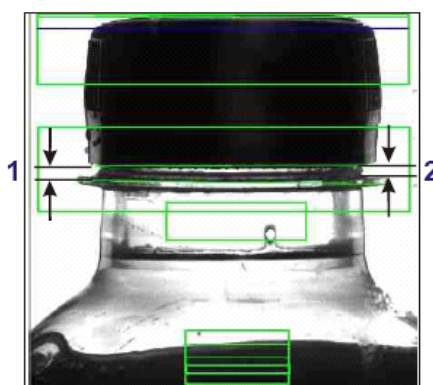


### Productos

- Bebidas lácteas
- Zumos
- Agua, refrescos
- Cerveza
- Bebidas energéticas
- Aceites de mesa
- Salsas y preparados

### Condiciones de llenado

- Llenado en aséptico
- Llenado en frío
- Llenado en caliente
- Dosificación de N<sub>2</sub>



**Estudis Electro—Mecanics s.l.**

C/ Pau Vilà i Dinarés, 4-10  
08192 Sant Quirze del Vallès- Barcelona  
ESPAÑA

Tel. (+34) 93 720 85 40  
Fax. (+34) 93 720 85 25  
export@e2m-controlvision.com  
www.e2m-controlvision.com

E2M adapta sus soluciones para dar respuesta a necesidades específicas de cada cliente. Especificaciones sujetas a modificaciones sin previo aviso y por evolución técnica de los productos.

